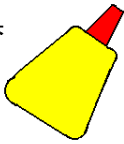
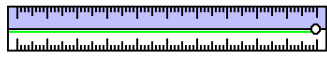


## ■ 必要な道具

● 接着剤  
(木工用ボンド)



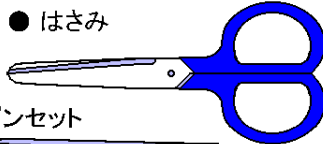
● 定規



● カッターナイフ



● はさみ



● ピンセット



● つまようじ

(ボンドを付けるときに便利です。)



## ■ 記号の意味

— 目じるし線

— 切り取り線

- - - および 山折り線

- - - および 谷折り線

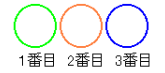
のり付け位置



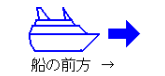
切り取り位置



のり付け順序



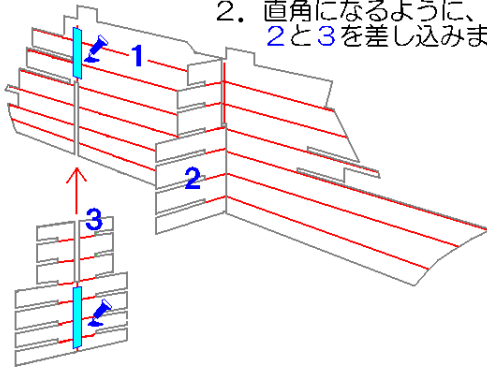
部品の向き



※ カッター使用の際は、床が傷つかないようにカッターマットを敷いて使いましょう。

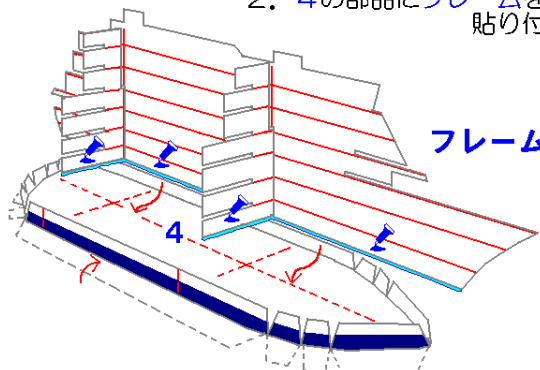
## フレームのつくり方

1. 差し込み部分にノリを付けます。
2. 直角になるように、1の部品へ2と3を差し込みます。

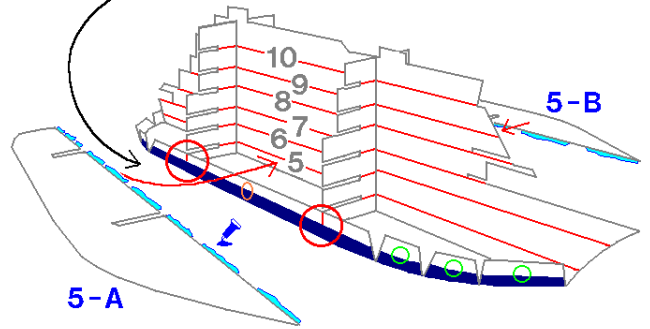


## デッキの取り付け方

1. フレームの底にノリを付けます。
2. 4の部品にフレームを貼り付けます。



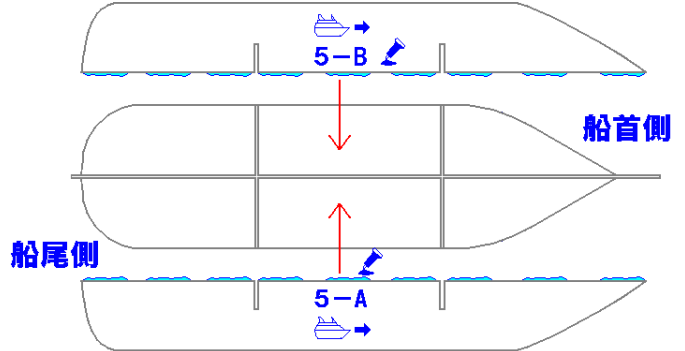
3. フレームを部品4の赤い線に合わせます。



4. フレームの赤い線に合わせて、左右から各デッキを差し込みます。(部品の向きに注意! →)

5. 下の図は上から見たところ。各デッキのAが右側、Bが左側です。5~10デッキまで、同じ方法で船体に取り付けます。

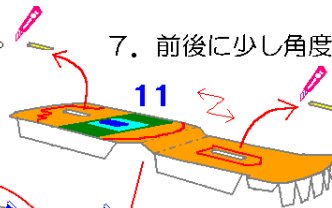
※ Bデッキ側に赤い目じるし線はありませんが、船体をライトに透かすと見えます。



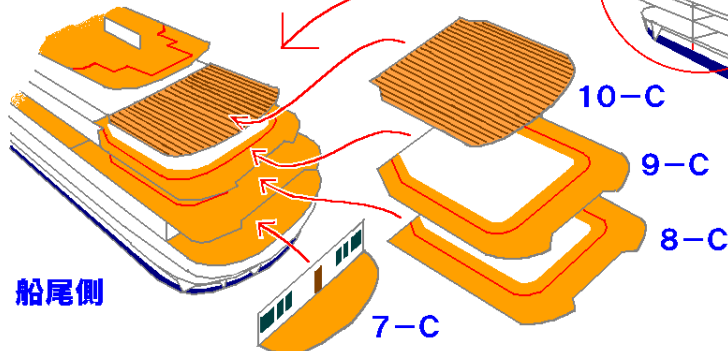
6. 11デッキにある切り取り位置をカッターで外します。

7. 前後に少し角度をつけます。

8. フレームの上にノリを付けてから、11デッキを取り付けます。

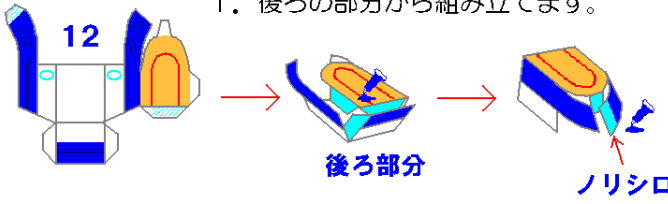
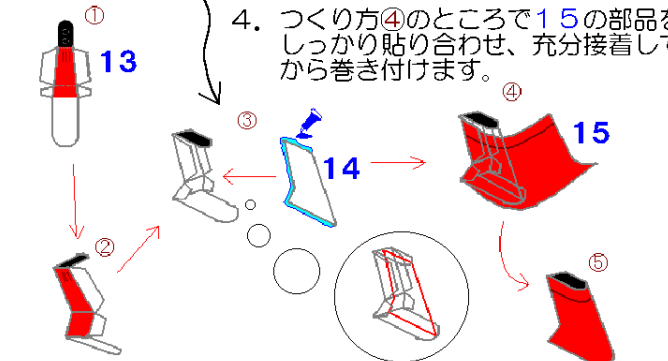


9. 下図を参考にして、船体の後方デッキに各部品を貼り付けます。



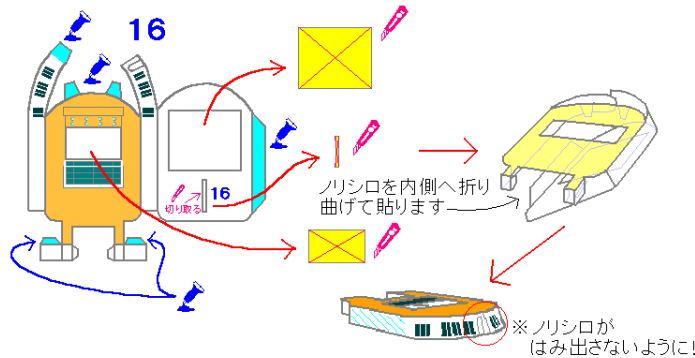
10. 7・8デッキの前に7-D, 8-Dの部品を貼り付けます。

## ファンネルのつくり方

1. 後ろの部分から組み立てます。  

2. 前の部分はノリシロが隠れるように、貼り合わせます。
3. 13の部品を図のように折り曲げ、14の部品で補強します。  

4. つくり方④のところで15の部品をしっかりと貼り合わせ、充分接着してから巻き付けます。
5. 2つの部品を貼り合わせます。

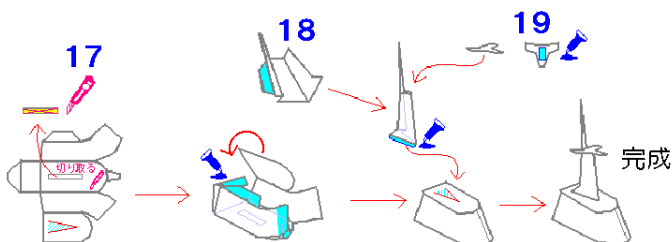
## サンデッキのつくり方

1. 切り取り位置をカッターで外します。
2. ノリシロがはみ出さないように、図のように貼り合わせます。



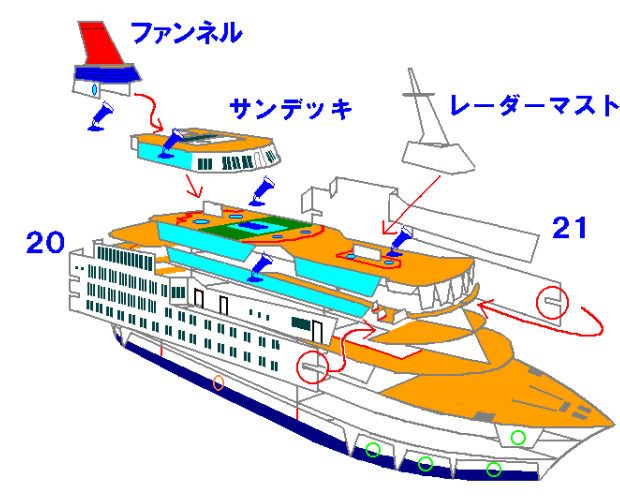
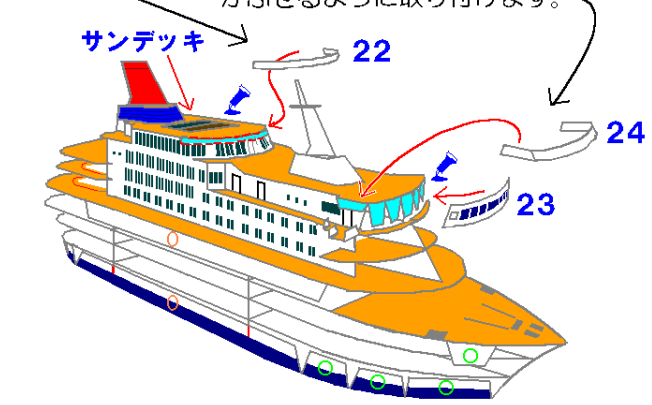
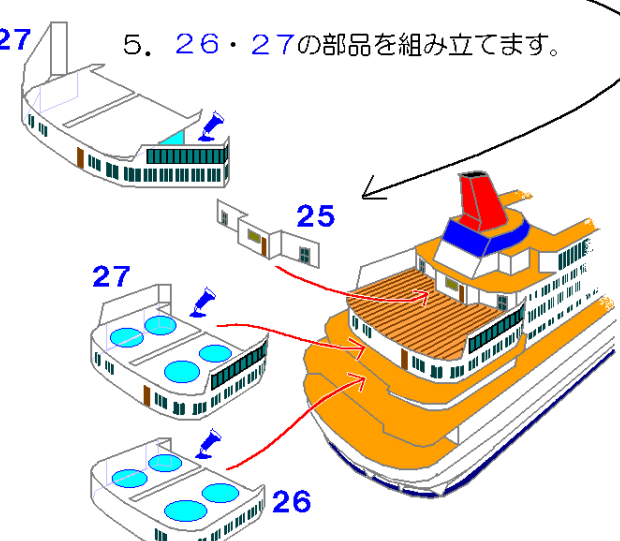
## レーダーマストのつくり方

1. 17の切り取り位置をカッターで外した後、図のように組み立てます。
2. 18の部品はノリシロを内側へ折り込んで貼り付けます。



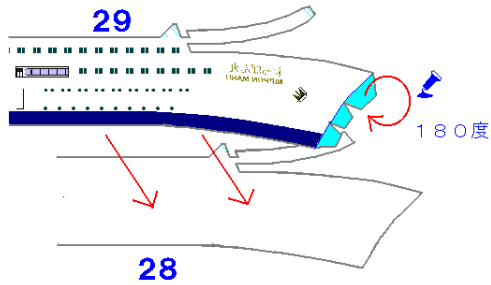
3. 19の部品にノリを付けた後、裏返して18の部品に貼り付けます。

## 船体の組み立て方

1. 各部品を船体に取り付けます。  

2. サンデッキを取り付け終わったら、22の部品を図の位置に取り付けます。
3. 23の部品を取り付けた後、24の部品をかぶせるように取り付けます。  

4. 25の部品を図の位置に取り付けます。
5. 26・27の部品を組み立てます。  

6. 26・27の順序で船体に差し込みます。それぞれの差し込み部分が奥までしっかりとハマるように取り付けます。

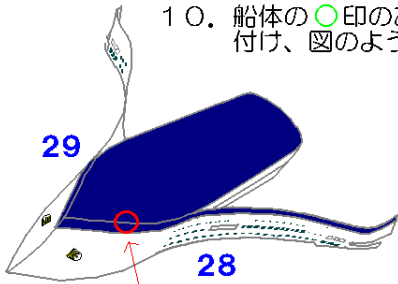
7. 図の水色部分を180度折り曲げ、その部分だけノリを付けます。

8. 29の部品を28の部品に重ね合わせます。



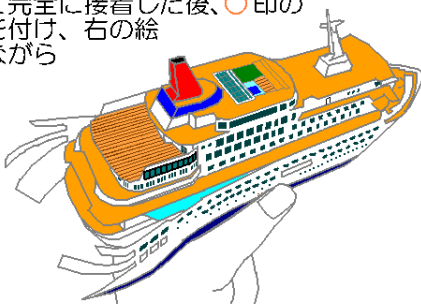
9. 完全に接着してから、左右に少し開きます。

10. 船体の○印のあるノリシロだけノリを付け、図のように貼り合わせます。

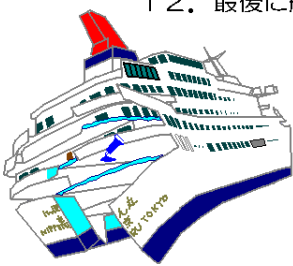


はみ出さないように注意!

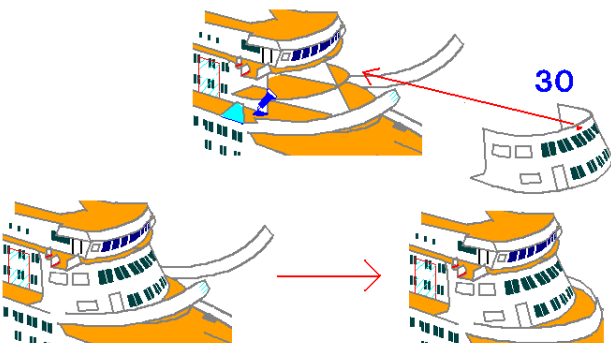
11. 1~2分押さえて完全に接着した後、○印のノリシロにノリを付け、右の絵のように押さえながら貼り付けます。



12. 最後に船体○印のノリシロにノリを付け、船尾側の文字「にっぽん丸」の位置に注意して貼り付けます。

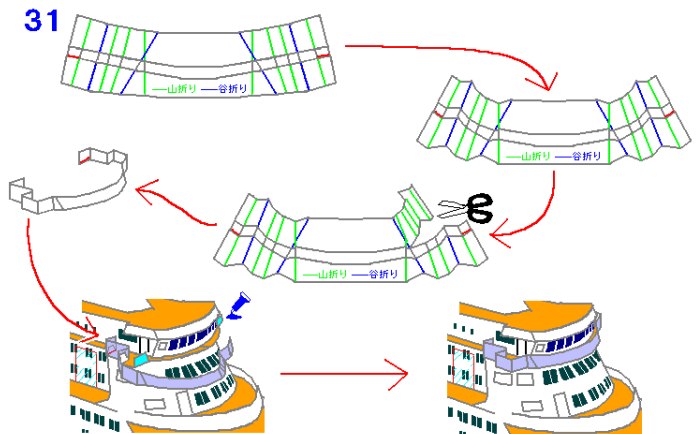


13. 30の部品は少し丸く反りを付けてから、▲印がフレームの位置にくるように、貼り付けます。



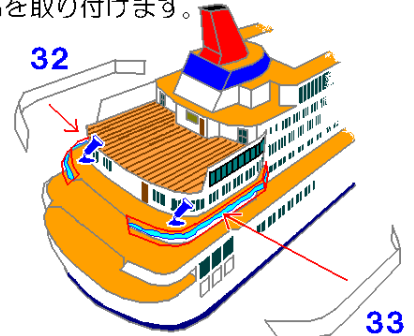
14. 30の部品を取り付けた後、図の手すり部分を貼り合わせます。

15. 31の部品を線に沿って折り曲げた後、グレー線の部分をハサミで切ります。



16. 船体の赤い印のあるノリシロと、31の部品にある赤い位置を合わせて取り付けます。

17. 次の図に示した赤い線の位置に合わせて、32・33の部品を取り付けます。

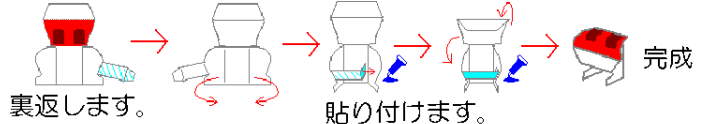


こだわりコースは作り方No.4をご覧ください。

## 救命ボートのつくり方

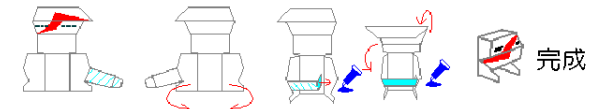
白い船体部分を少し内側へ折り曲げてから貼り付けます。

34 36



## テンドーボートのつくり方

35 37



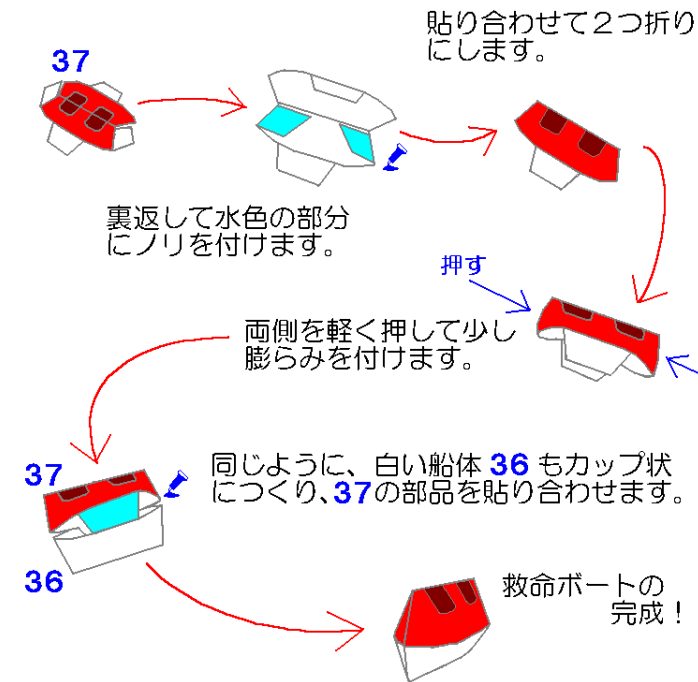
救命ボートと同じ作り方で組み立てます。

船体の記号とボートの記号を合わせて取り付けます。

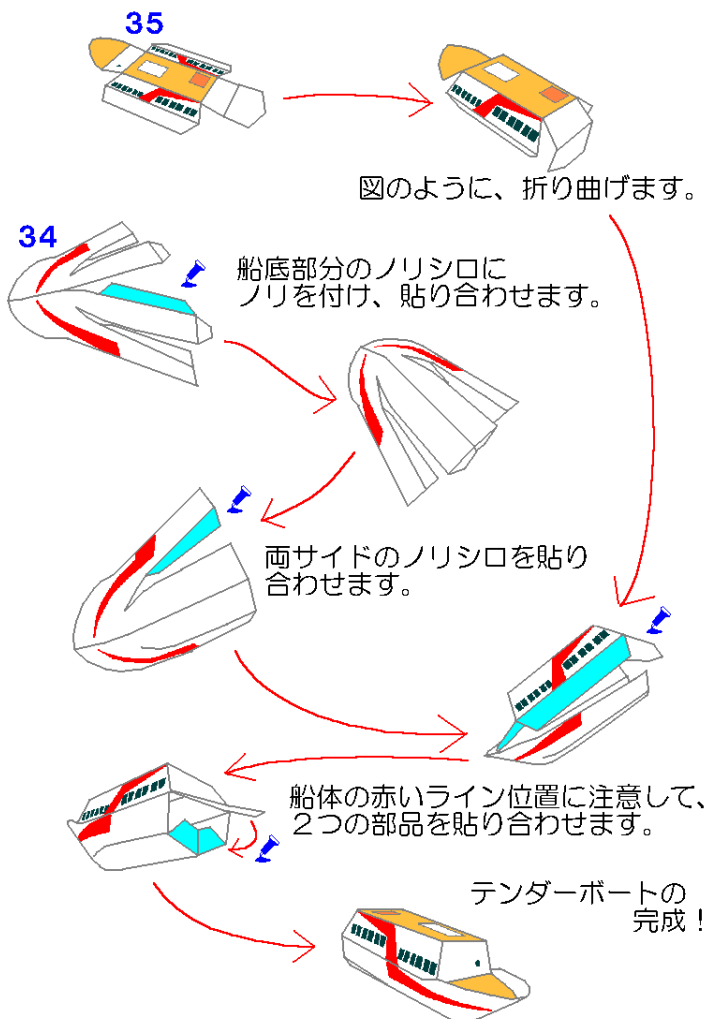


できあがり!

## 救命ボートのつくり方

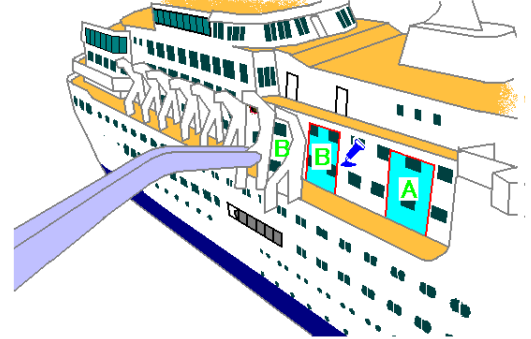


## テンドーボートのつくり方

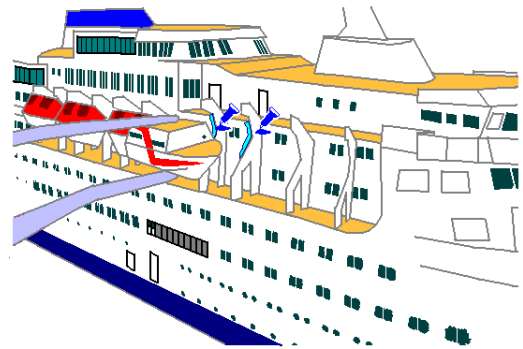


## ポートダビットの取り付け方

切り取ったポートダビットを折り目に沿って谷折にしたあと、船体のアルファベットと同じ記号の位置に貼り付けます。



## ポートの取り付け方



ポートダビットにノリ（図の位置付近）を付けたあと、ポートが水平になるように取り付けます。

アルファベットB・Gの位置にはテンドーポートを取り付けます。

